

Schéma d'Orientation Local

« Extension Nord-Est du centre urbain de Louvain-la-Neuve »

Réunion publique d'information sur le processus participatif



20 février 2019



Espace Environnement



OTTIGNIES- LOUVAIN-LA-NEUVE

Schéma d'Orientation Local

« Extension Nord-Est du centre urbain de Louvain-la-Neuve »
Présentation de la démarche SOL



Le 20 février 2019



- Présentation du bureau IMPACT
- Les outils d'aménagement du territoire et d'urbanisme
- Qu'est ce qu'un SOL?
- Le périmètre du SOL
- Et les délais?

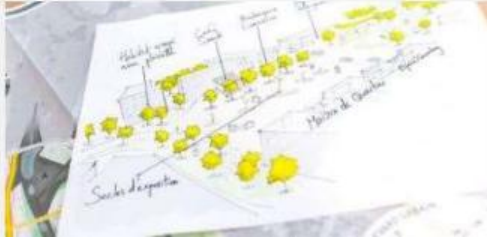
OTTIGNIES- LOUVAIN-LA-NEUVE

Schéma d'Orientation Local

Présentation du bureau IMPACT



Le 20 février 2019



- ❑ Bureau d'étude spécialisé en aménagement du territoire, urbanisme, architecture et environnement
 - Agréé pour les SDC, SDP, SOL, Guides et EIE
 - Organisé en 3 départements: Territoire, Habitat, Paysage

- ❑ Expérience
 - Fondé en 1995 : 25 ans d'expérience en Wallonie
 - Nombreux SOL, PCA, RUE et études d'orientation urbanistique sur les 3 dernières années



❑ Equipe multidisciplinaire

- Profils différents et complémentaires (Urbanistes, architectes, géographes, ingénieurs, bio-ingénieurs, paysagistes, géomètres, dessinateurs)
- Organisation de l'équipe sur le projet: 2 chefs de projet qui supervisent l'étude, 2 chargés de projet spécifiques et des collaborateurs ponctuels

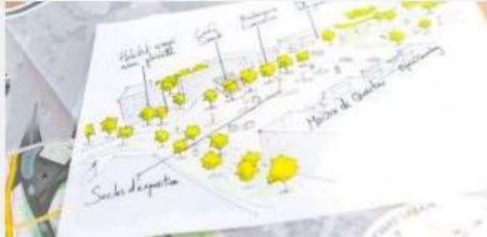
OTTIGNIES- LOUVAIN-LA-NEUVE

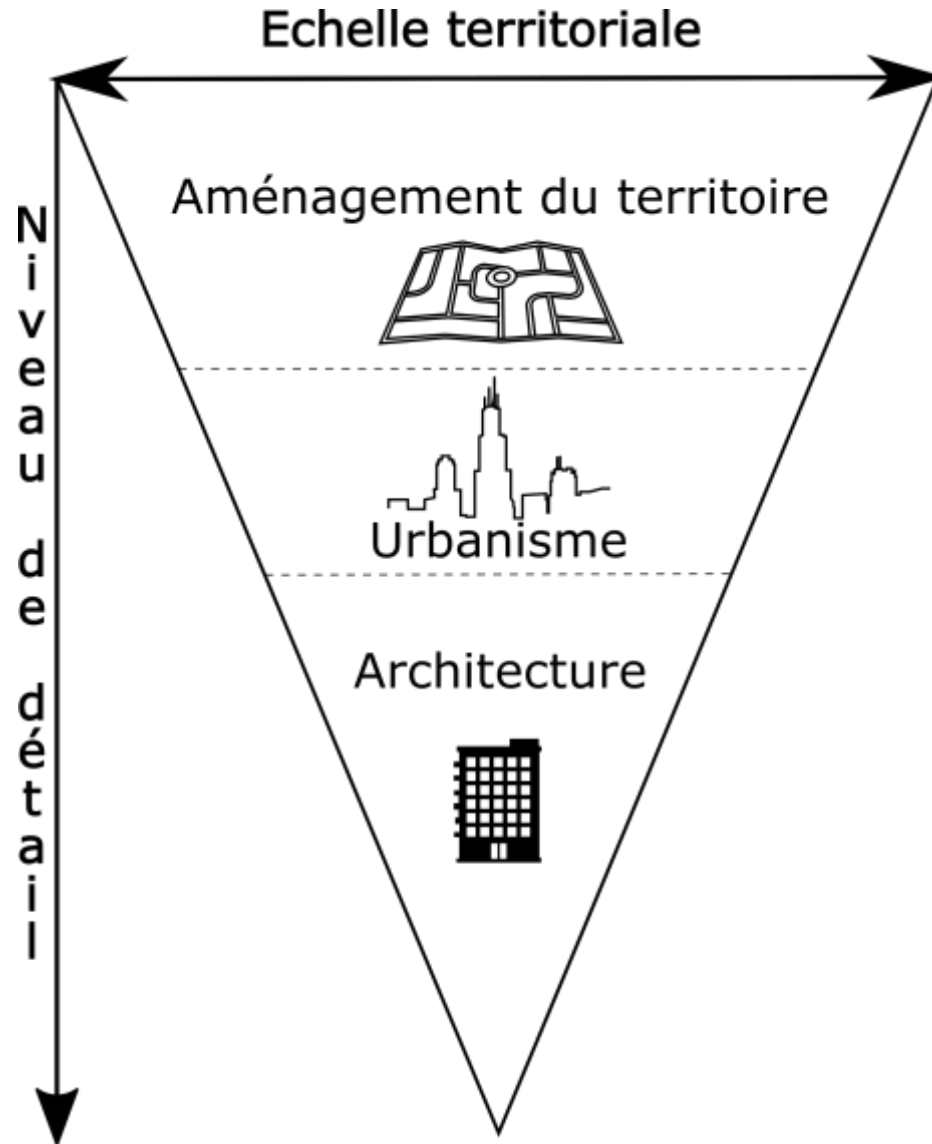
Schéma d'Orientation Local

Les outils d'urbanisme et d'aménagement du territoire



Le 20 février 2019





- ❑ **2017:** Code du Développement Territorial
- ❑ Panoplie des outils composée de plans, schémas et de guides

		Nom de l'outil	Acronyme	Valeur
Echelle	Régionale	Schéma de Développement du Territoire	SDT	Indicative
		Plan de secteur	PdS	Règlementaire
		Guide Régional d'Urbanisme	GRU	Indicative et règlementaire
	Supracommunale	Schéma de Développement Pluricommunal	SDP	Indicative
		Schéma de Développement Communal	SDC	Indicative
	Communale	Guide Communal d'Urbanisme	GCU	Indicative
		Schéma d'Orientation Local	SOL	Indicative

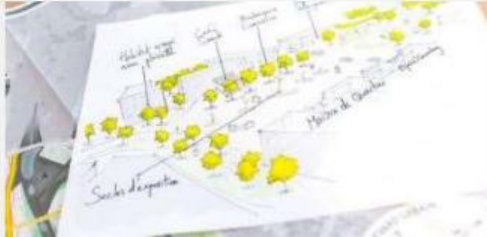
OTTIGNIES- LOUVAIN-LA-NEUVE

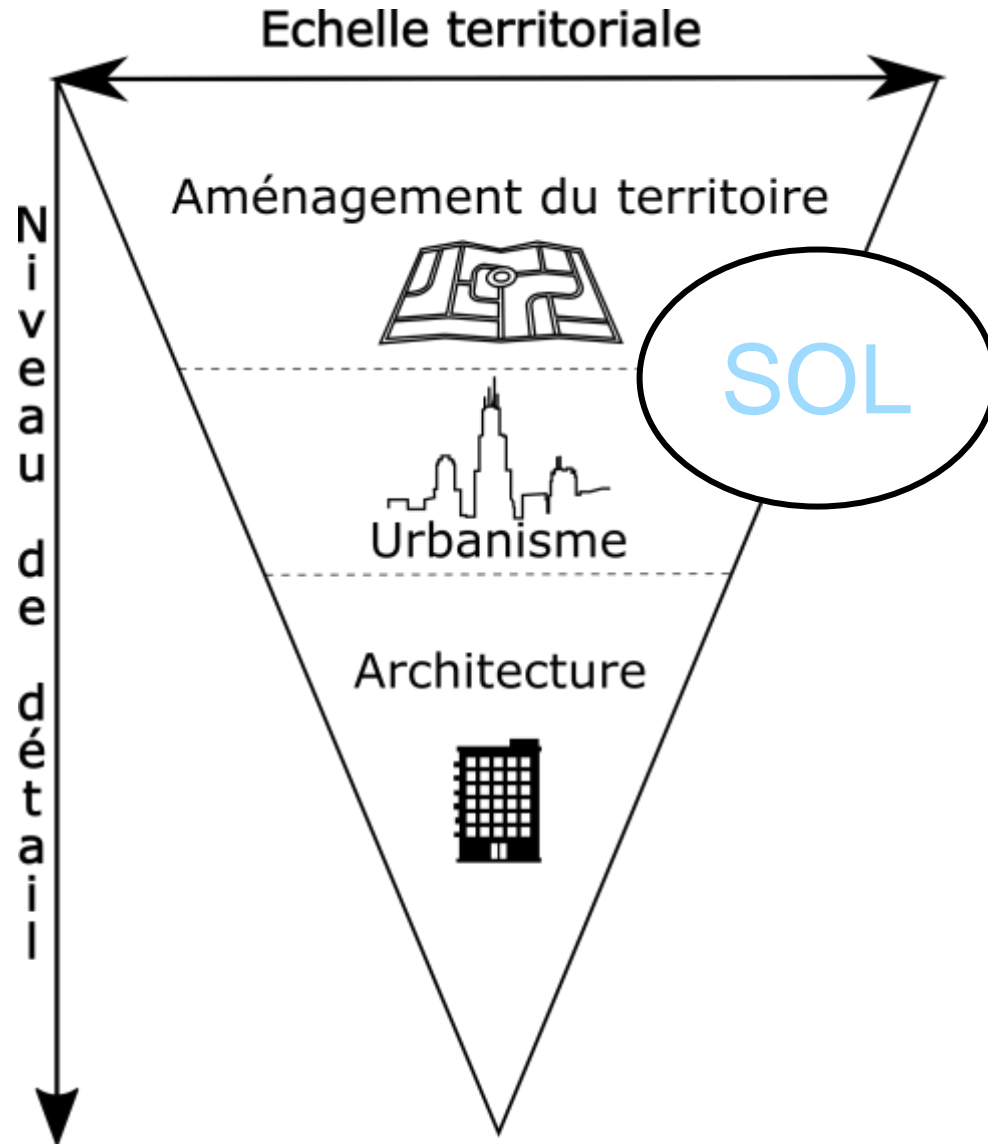
Schéma d'Orientation Local

Qu'est ce qu'un SOL?



Le 20 février 2019







- ❑ Article D.II.11 du CoDT: le SOL détermine
 - Quoi? : « *les objectifs d'aménagement du territoire et d'urbanisme* »
 - Où? : « *pour une partie du territoire communal* »
 - Comment? : « *sur base d'une analyse contextuelle qui comporte les principaux enjeux territoriaux, les potentialités et les contraintes du territoire concerné* »
- ❑ Document SOL divisé en 4 parties:

Partie	Objectif
Introduction générale	Compréhension générale du dossier
Analyse contextuelle	Cerner le territoire et ses spécificités
Objectifs d'aménagement du territoire et d'urbanisme	Définir précisément les termes orientant le projet de territoire
Carte d'orientation	Transposition spatiale des objectifs

- ❑ Un SOL c'est:
 - L'expression d'une idée générale d'aménagement d'un quartier
 - Des objectifs d'aménagement du territoire et d'urbanisme
 - Une vision à moyen terme (~20 ans)
 - Une carte d'orientation illustrant le réseau viaire, les espaces publics, les espaces verts, les affectations, la structure écologique, etc.
 - Un document indicatif dont on peut s'écarter moyennant justification
 - L'appellation des anciens PCA et RUE
 - Un document établi à l'initiative du Conseil communal
 - Un outil pour une commune souhaitant gérer le développement d'une partie de son territoire
 - Un référentiel pour les futures demandes de permis d'urbanisme

- ❑ Un SOL ce n'est pas :
 - Un plan précis et figé
 - Un règlement contraignant
 - Des détails architecturaux
 - Des programmes de construction
 - Des modalités de gestion
 - ...

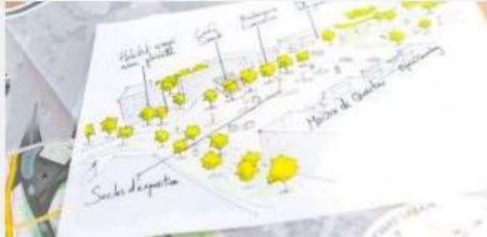
OTTIGNIES- LOUVAIN-LA-NEUVE

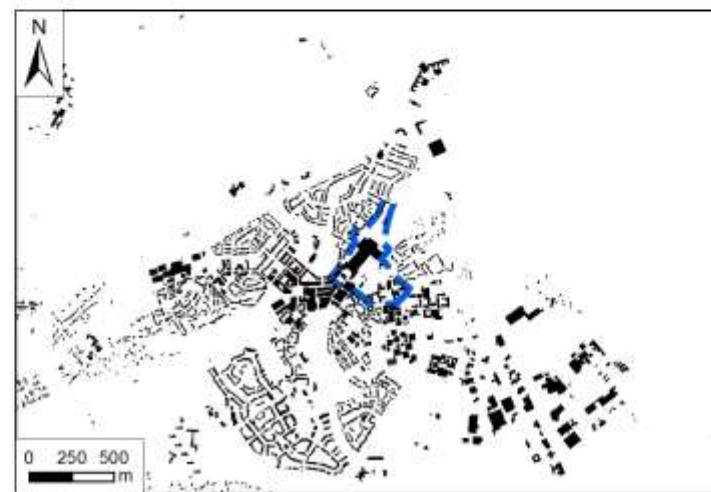
Schéma d'Orientation Local

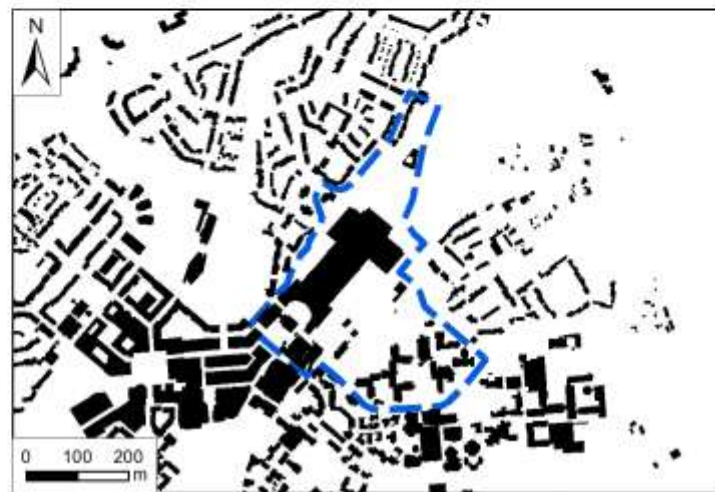
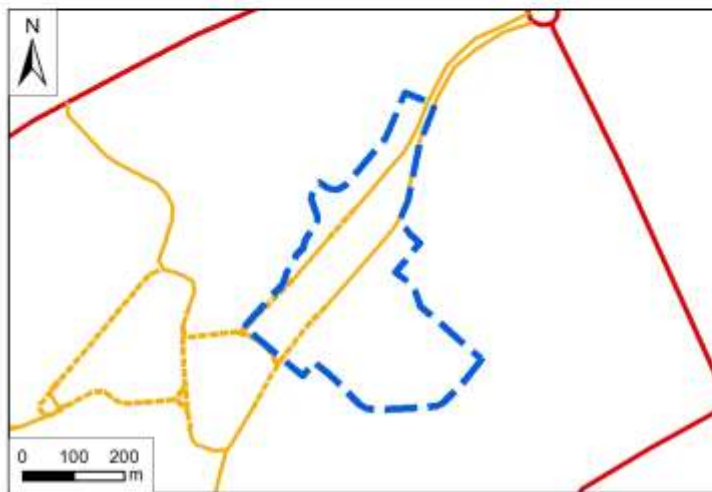
Le périmètre du SOL

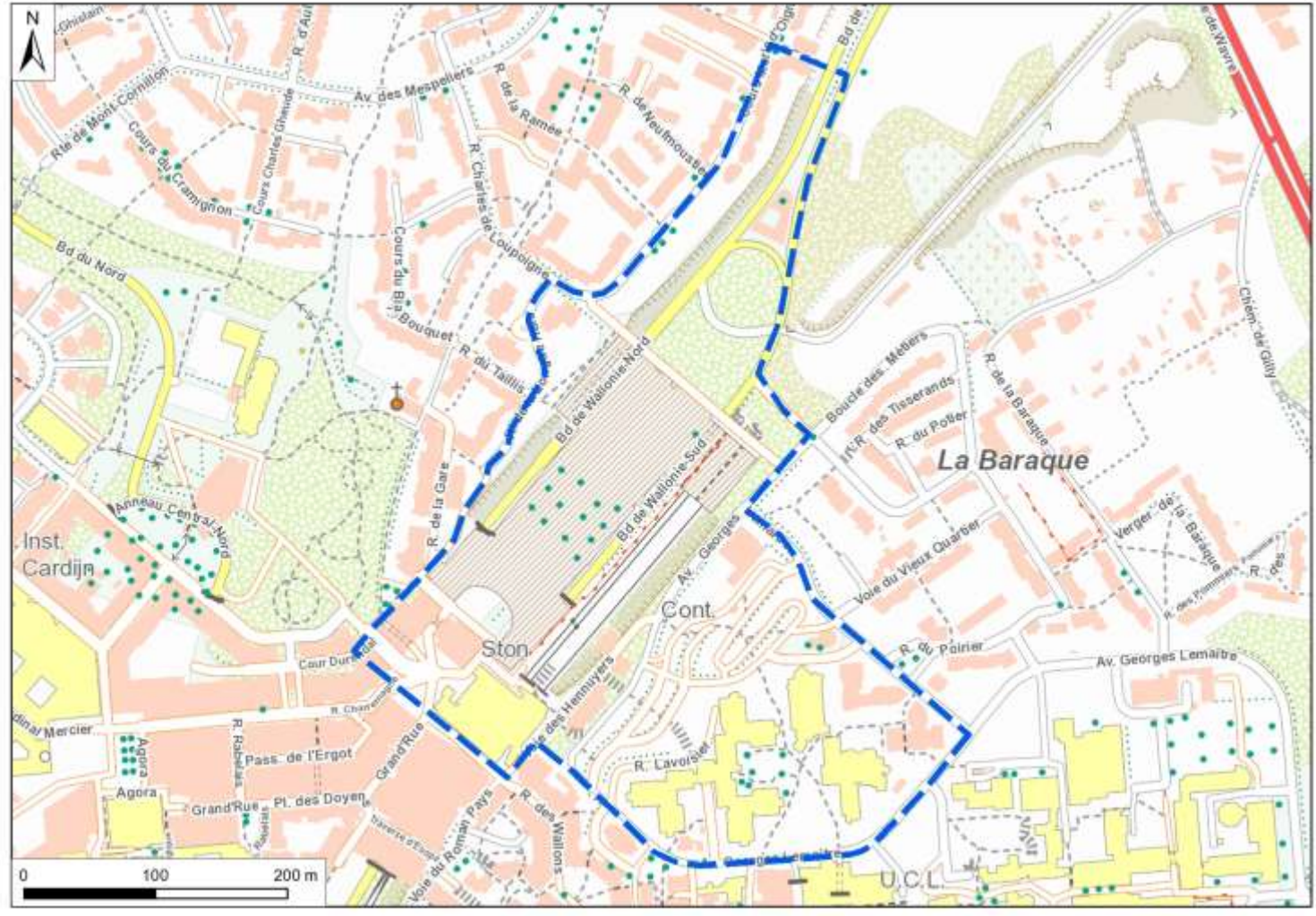


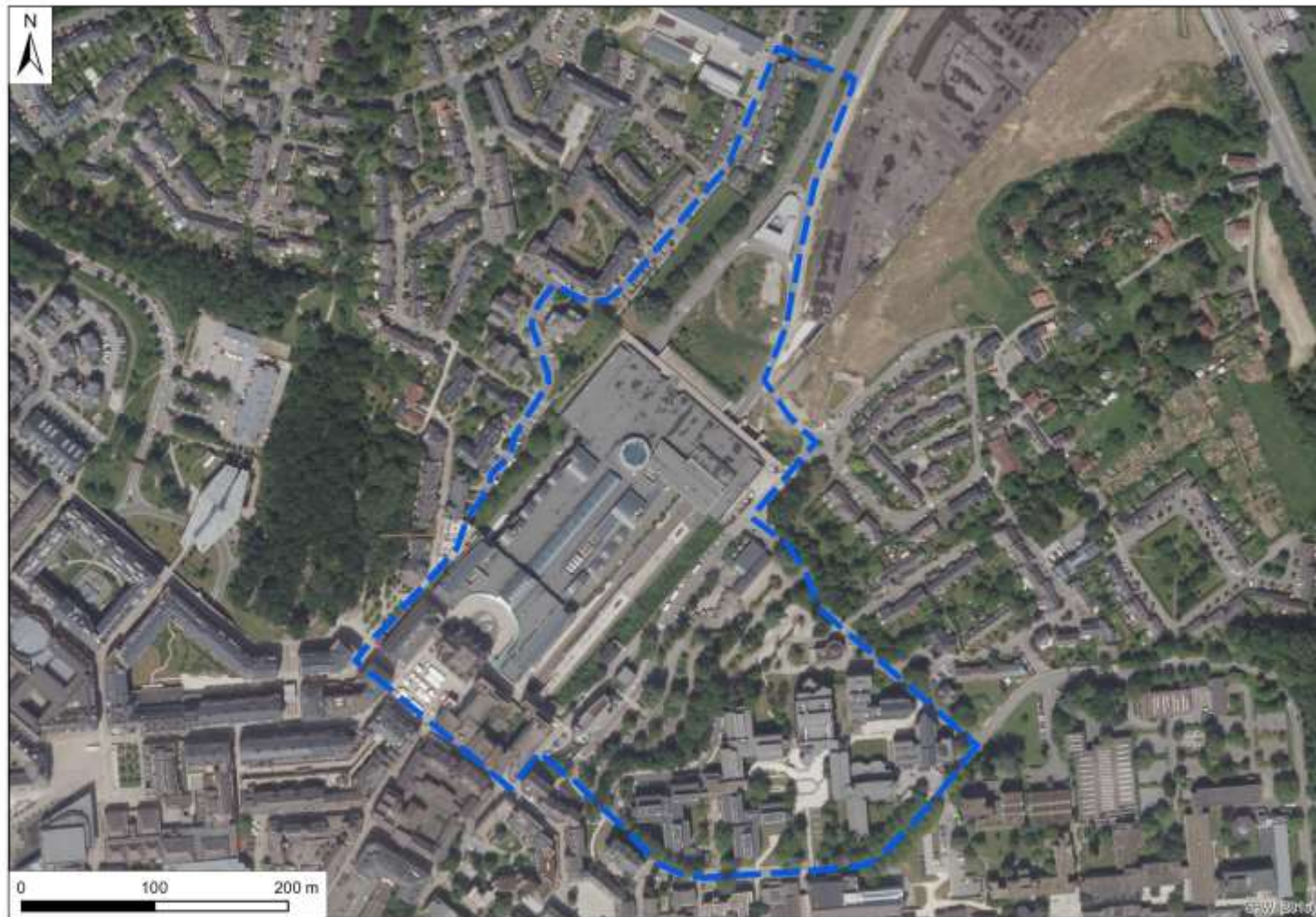
Le 20 février 2019











Les « Lieux » du périmètre



PARKING UCL « LEMAÎTRE »

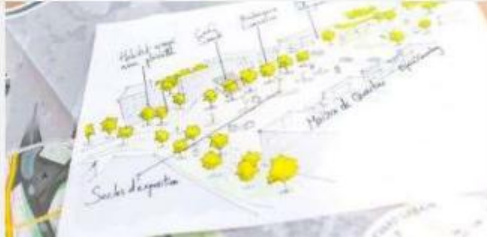
OTTIGNIES- LOUVAIN-LA-NEUVE

Schéma d'Orientation Local

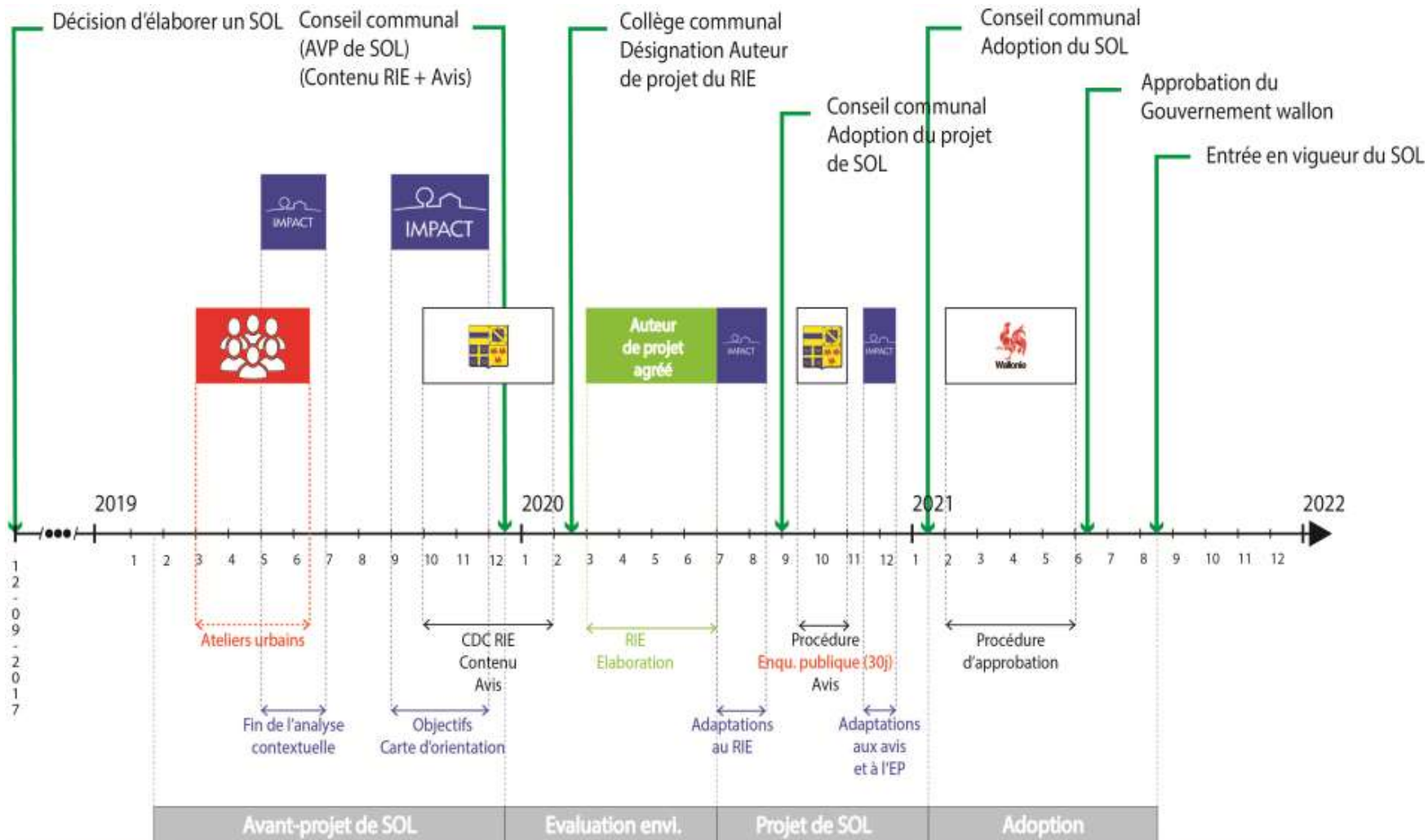
Et les délais?



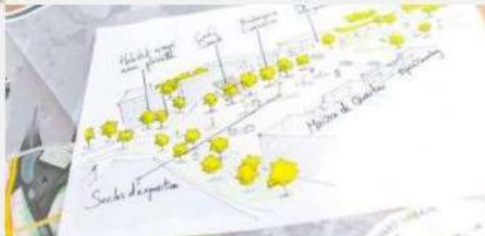
Le 20 février 2019



Et les délais?



Remarque : La présente ligne du temps est indicative de la suite de la procédure. Par rapport à la présentation publique du 20/02/2019, elle a été modifiée pour rencontrer les objectifs de la commune d'Ottignies-Louvain-la-Neuve.



Merci pour votre attention.



Rue des Chasseurs Ardennais, 32 – B-6880 BERTRIX
Tél. 061/41 54 54 - info@impact-sprl.be – www.impact-sprl.be

Qui sommes-nous?

Espace Environnement

- ◆ Organisme pluraliste, neutre et d'intérêt public, créé en 1972
- ◆ Une équipe interdisciplinaire de 20 chargés de mission
- ◆ Méthodologies et des enjeux communs
 - > développement durable
 - > amélioration du cadre de vie
 - > concertation et participation citoyenne

www.espace-environnement.be



La participation

Pourquoi? Comment ?

Informer et créer
du dialogue

Enrichir les projets,
les adapter

Stimuler l'énergie
et la capacité d'action
citoyenne

Mieux comprendre
les enjeux et les
contraintes

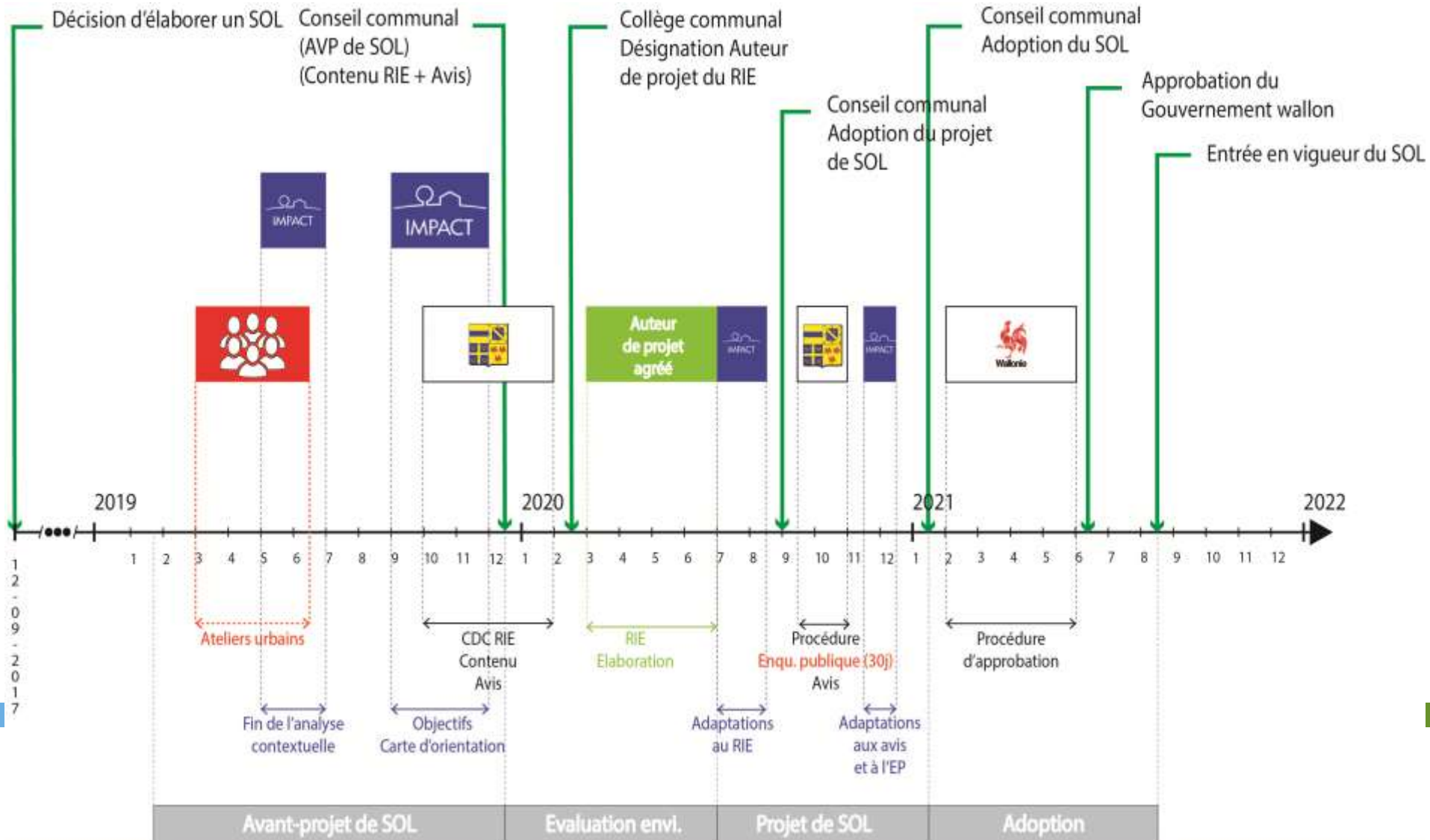
Renforcer la
cohésion sociale





La participation dans le cadre du SOL de l'extension Nord-Est du centre urbain de Louvain-la-Neuve

Une démarche en amont



Les ambitions

- ◆ Mettre en place le dialogue
- ◆ Donner les moyens à tous les acteurs d'être entendus
- ◆ Croiser les regards sur l'état des lieux et les enjeux
- ◆ Débattre des objectifs à privilégier
- ◆ Envisager différents scénarios
- ◆ Identifier les points de consensus et les divergences
- ◆ Alimenter le travail du bureau d'étude
- ◆ Eclairer les décisions du Conseil communal quant aux options à privilégier pour l'avenir de la zone.

La méthodologie

- ◆ Un travail en cinq ateliers consécutifs avec un groupe représentatif :
 - > Dynamique de groupe
 - > Interactivité et apprentissage mutuel
 - > Logique « d'entonnoir » : d'une approche globale à l'approfondissement des sujets et thématiques
- ◆ Méthodologie calibrée selon:
 - > Les objectifs fixés par la Ville
 - > Les contraintes temporelles et financières

Les étapes du processus participatif

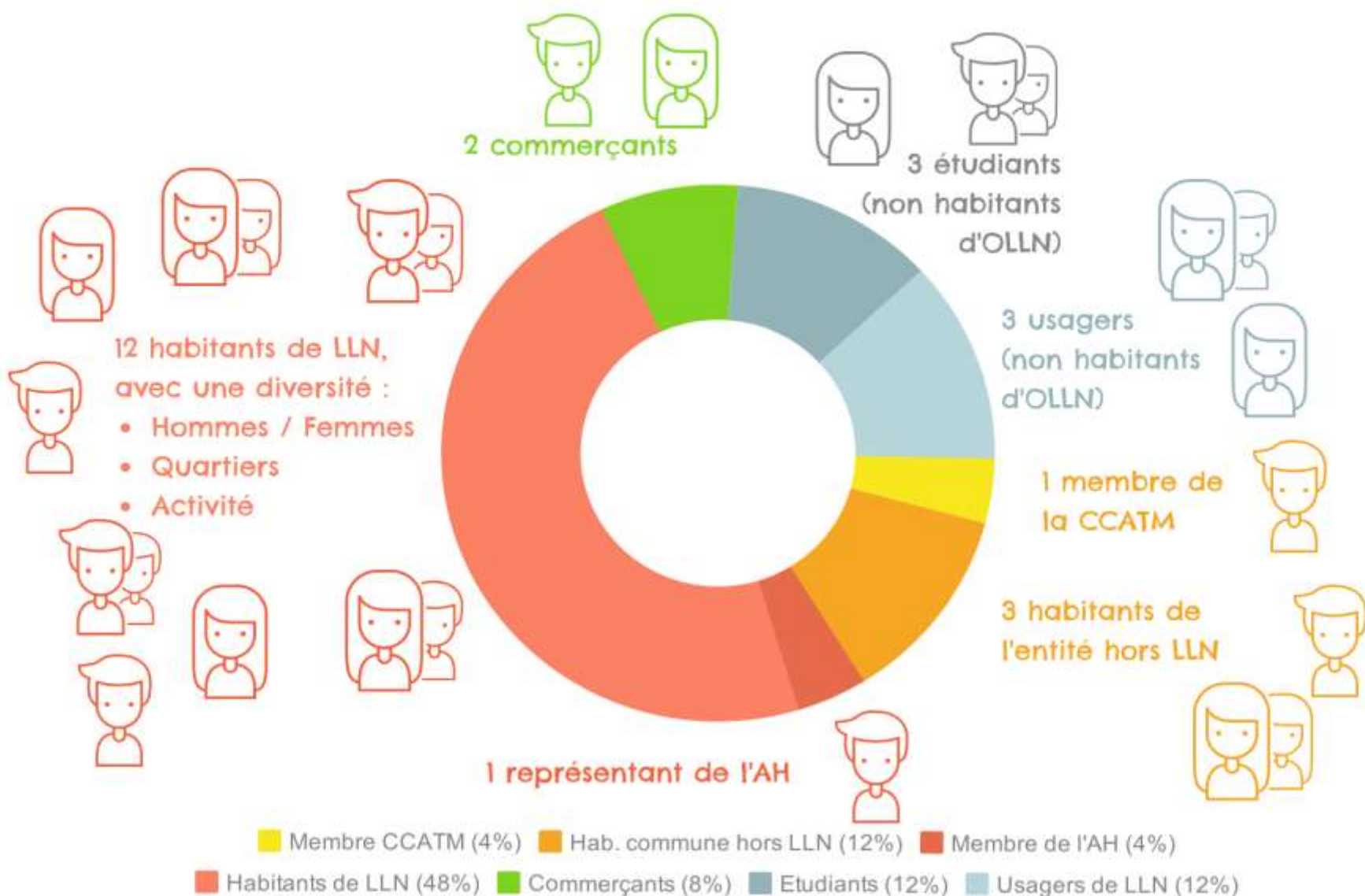


Un site internet informatif et interactif

www.sol-Incentre.be



Composition du panel de citoyens



Comment poser sa candidature?

Remplir le formulaire en ligne



<https://sol-llncentre.be/appe-a-candidature/>

Remplir le formulaire papier



Disponible et à renvoyer à l'administration communale

Au plus tard le 27 février 2019

◆ *Conditions de participation :*

- > Pas de mandat politique communal
- > Participation aux 5 ateliers
- > Acceptation de la charte d'engagement

La constitution du groupe

- ◆ Tirage au sort parmi les candidatures reçues
 - > De manière neutre et indépendante (Espace Environnement)
 - > Au sein de chaque « catégorie » d'acteurs
- ◆ Critères qui sous-tendent le tirage au sort :
 - > Parité dans chaque catégorie
 - > Diversité des quartiers et activités pour les habitants (max. 3 par quartier et min. 2 par catégorie)
 - > Commerçants : du centre-ville et de l'Esplanade
- ◆ En cas de candidatures insuffisantes parmi les « non habitants - utilisateurs » :
 - > Elargissement de la catégorie « habitants de LLN »



Les ateliers



◆ 5 mercredis soir

- > Entre mars et mai
- > Hors congés scolaires
- > 20 mars, 03 et 24 avril, 08 et 22 mai
- > 19h – 22h avec pause sandwich

◆ Objectifs/thématiques spécifiques à chaque atelier

- > Apports à l'analyse contextuelle
- > Regards croisés des parties prenantes
- > Identification des objectifs prioritaires
- > ...

Les ateliers

- ◆ Ouvert à tous, pas un débat de spécialistes
- ◆ Invités extérieurs pour éclairages sur les enjeux et contraintes
- ◆ Compte-rendu :
 - > Synthèse participative à l'issue de chacun des ateliers
 - > Validation et diffusion lors de l'atelier suivant
- ◆ Une charte d'engagement :
 - > Pour bien fixer les règles du jeu
 - > Disponible sur le site internet et avec le formulaire de candidature





Communication et interactivité

◆ Pour ceux qui ne participent pas aux ateliers :

- > Mise en ligne des synthèses des ateliers
- > Envoi possible par mail
- > Commentaires via le site internet
- > Compilés et communiqués aux membres du panel à l'atelier suivant



◆ Réunion publique de restitution à l'issue des 5 ateliers (en juin)

Site internet

<https://sol-lncentre.be>



The screenshot shows the website 'SOLLLN' with a dark header. The navigation menu includes: LE PROCESSUS PARTICIPATIF, ETAPES DU PROCESSUS, C'EST QUOI UN S.O.L.?, and CONTACTEZ-NOUS. The main content area features an aerial photograph of a city on the left and a 'Bienvenue' section on the right. The 'Bienvenue' section contains the following text:

Bienvenue

Ce site est dédié au processus participatif mis en place dans le cadre de l'élaboration du Schéma d'Orientation Local (S.O.L.) de l'extension Nord-Est du centre urbain de Louvain-la-Neuve.

Vous y trouverez toutes les informations utiles sur la démarche, ses étapes, ses principaux résultats et sur les moyens de participation à votre disposition.

Ce site est amené à évoluer... il sera mis à jour au fur et à mesure de l'avancement du processus.

Merci pour votre attention